

BORDERTEC BR

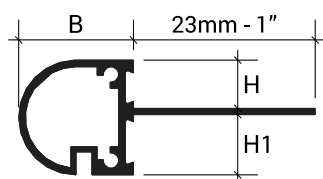
ARTIKELBESCHREIBUNG



Das Abschlussprofil ermöglicht die Fertigbearbeitung des offenen Randbereichs von Belagskonstruktionen auf Balkonen und Terrassen. Das Profil ist besonders geeignet für die Verlegung auf bestehende Bodenbeläge. Der Außeneckanschluss und der Verbinder ermöglichen eine einfache und ästhetische Feinbearbeitung. Entsprechende Reserve zwischen den verschiedenen Teilstücke für die thermische Ausdehnung einräumen und Fugen mit Verbinder verdecken. Das Profil ist mit integrierter Abtropffläche bereitgestellt.

TECHNISCHE DATEN

Länge: 2,70 meter



Aluminium

B = 24 mm

H1 = 12,6 mm

BESCHREIBUNG DES MATERIALS

Aluminium

Die Primäraluminiumlegierung EN AW - 6060 mit dem Vergütungsgrad T6 eignet sich für komplexe Strangpressprofile, weist eine hohe Festigkeit auf und verfügt im Naturzustand über eine hervorragende Oberflächenbeschaffenheit, die sich gut für nachfolgende Veredelungsprozesse eignet.

LACKIERTES ALUMINIUM:

Der Lackierprozess besteht aus einer Vorbehandlung auf Chromphosphatbasis und einer elektrostatischen Lackierung auf Basis von Polyesterpulvern mit hoher UV-Beständigkeit. und gegenüber atmosphärischen Einflüssen. Die Belagsdicke betrifft die gesamte Profiloberfläche mit einer durchschnittlichen Dicke von ca. 60 Mikrometern. Um eine maximale chemisch-mechanische Beständigkeit zu gewährleisten, wird zusätzlich ein heißer retikulärer Polymerisationsprozess durchgeführt.



A11



A22



A32



A62

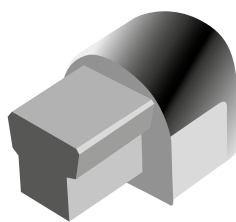


A63

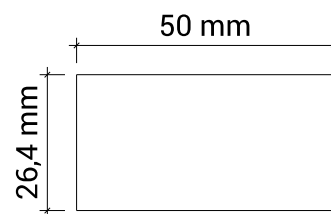
ZUBEHÖR



BRG



BRE



bordertec >> BR aus Aluminium Farbige		
Cod.	H mm	Ausführung
BR80A11270	8	A11 - Reinweiß
BR100A11270	10	A11 - Reinweiß
BR80A22270	8	A22 - Pastellgrau
BR100A22270	10	A22 - Pastellgrau
BR80A32270	8	A32 - Dunkelbeige
BR100A32270	10	A32 - Dunkelbeige
BR80A62270	8	A62 - Terrakotta
BR100A62270	10	A62 - Terrakotta
BR80A63270	8	A63 - Schwarzbraun
BR100A63270	10	A63 - Schwarzbraun

bordertec >> BRE Aussenecke aus Aluminium beschichtet		
Cod.	H mm	Ausführung
BRE80/100A11	8	A11 - Reinweiß
BRE80/100A22	8	A22 - Pastellgrau
BRE80/100A32	8	A32 - Dunkelbeige
BRE80/100A62	8	A62 - Terrakotta
BRE80/100A63	8	A63 - Schwarzbraun

bordertec >> BRG Verbinder aus Aluminium Farbige		
Cod.	H mm	Ausführung
BRG80/100A11	8	A11 - Reinweiß
BRG80/100A22	8	A22 - Pastellgrau
BRG80/100A32	8	A32 - Dunkelbeige
BRG80/100A62	8	A62 - Terrakotta
BRG80/100A63	8	A63 - Schwarzbraun

ANWENDUNG

1. Wählen Sie das Profil mit der H-Abmessung, die der Dicke der zu verlegenden Verkleidung entspricht, und achten Sie dabei unbedingt darauf, dass das Profil nicht über den Rand der Verkleidung hinausragt, sondern 0,5 bis 1 mm tiefer liegt.
2. Auf die gewünschte Länge schneiden;
3. Die Profile mit Nägeln am Estrich befestigen, dabei darauf achten, dass sie mindestens 1 cm vom Estrich entfernt sind und dass zwischen benachbarten Profilen ein Abstand von mindestens 0,5 cm eingehalten wird. Dieser Abstand ist mit der Fuge abzudecken.
4. Verwenden Sie eine Zahnpachtel, um den Kleber im Anwendungsbereich des Profils zu verteilen;
5. Bringen Sie gegebenenfalls das gewünschte Abdichtungssystem (Balcotec-System) auf;
6. Verlegen Sie den Bodenbelag und achten Sie darauf, einen Abstand von ca. 5 mm zwischen Fliese und Profil zu lassen;
7. Entfernen Sie sofort jegliche Klebstoffreste vom Profil.

Hinweis: Aluminiumprofile bieten nur eine begrenzte Beständigkeit gegenüber alkalischen Substanzen, daher muss ihre Verwendung unter Berücksichtigung der zu erwartenden chemischen Einflüsse geprüft werden. Aluminiumprofile, die mit Zementstoffen in Kontakt kommen, können durch Korrosionsprozesse angegriffen werden, daher müssen Rückstände von Klebstoffen und Dichtungsmassen sofort entfernt werden. Bei der Verlegung muss die richtige Menge Klebstoff verwendet und die richtigen Trocknungszeiten eingehalten werden, um Hohlräume zu vermeiden, in denen sich Wasser ansammeln kann, was zur Bildung von alkalischen Substanzen (Aluminiumhydroxid) und zu korrosiven elektrolytischen Phänomenen führen würde.

REINIGUNG UND WARTUNG

ALUMINIUM:

Aluminium erfordert keine besondere Pflege.

Verwenden Sie zur Reinigung farblosen, mit Wasser verdünnten Alkohol oder neutrale Reinigungsmittel und vermeiden Sie säurehaltige Mittel (z. B. Salzsäure oder Flusssäure). Verwenden Sie nicht scheuernde Schwämme oder Tücher, um Beschädigungen zu vermeiden. Wir empfehlen, Reinigungsmittel nicht direkt auf die Oberflächen aufzutragen. Spülen Sie die Oberflächen nach der Reinigung mit Wasser ab und trocknen Sie sie sofort mit einem weichen Tuch. Vermeiden Sie Poliermittel. Entfernen Sie Zement- oder Fugenmörtelrückstände umgehend, um die Oberfläche zu schützen.

Profilitec S.p.A.

Via Scotte, 3 - 36033 Isola Vicentina (Vicenza), ITALY
Tel: +39 0444 268311
e-mail: profilitec@profilitec.com

Profilitec Corp.

e-mail: customerservice@profilitec.com

Profilitec Ibérica, S.L.U.

e-mail: iberica@profilitec.com

Profilitec France

e-mail: france@profilitec.com

WARNUNGEN

Die vorliegenden Profile müssen mit Vorsicht behandelt werden, wobei darauf zu achten ist, dass schnittfeste Handschuhe verwendet werden. Die Angaben und Vorschriften in diesem Dokument entsprechen zwar unseren Erfahrungen, sind jedoch als rein indikativ zu betrachten und müssen durch umfassende praktische Anwendungen bestätigt werden. Profiltec lehnt jede Verantwortung für Personen- oder Sachschäden ab, die durch unsachgemäßen Gebrauch des Produkts entstehen. Der Anwender ist verpflichtet, zu prüfen, ob das Produkt für den Einsatz geeignet ist, und übernimmt die gesamte Verantwortung für eine unsachgemäße Verlegung des Materials.

AUSSCHREIBUNGSTEXTE:

Lieferung und Montage eines Profils aus _____ (Material) mit _____
 _____ Oberflächenbeschaffenheit (siehe Materialbeschreibung) und einem charakteristischen Maß von
 _____ mm. Das Profil ist mit einer perforierten Lasche ausgestattet, die eine optimale Haftung des
 verwendeten Klebstoffs gewährleistet. Abgerundetes Profil mit integrierter Tropfkante.

Familientyp _____ der Firma Profiltec als lackiertes Aluminium-Umrandungsprofil, geeignet zur
 Überdeckung bestehender Terrassen- und Balkonböden, Lieferung und Montage nach den Regeln der Technik unter
 Beachtung der vom Hersteller angegebenen Methoden und Anwendungsbereiche.

Profillänge: 2700 mm

Codice del profilo: _____

Materialpreis: _____ €/m

Montage: _____ €/m

Gesamtpreis: _____ €/m

Profiltec S.p.A.
 Via Scotte, 3 - 36033 Isola Vicentina (Vicenza), ITALY
 Tel: +39 0444 268311
 e-mail: profiltec@profiltec.com

Profiltec Corp.
 e-mail: customerservice@profiltec.com

Profiltec Ibérica, S.L.U.
 e-mail: iberica@profiltec.com

Profiltec France
 e-mail: france@profiltec.com